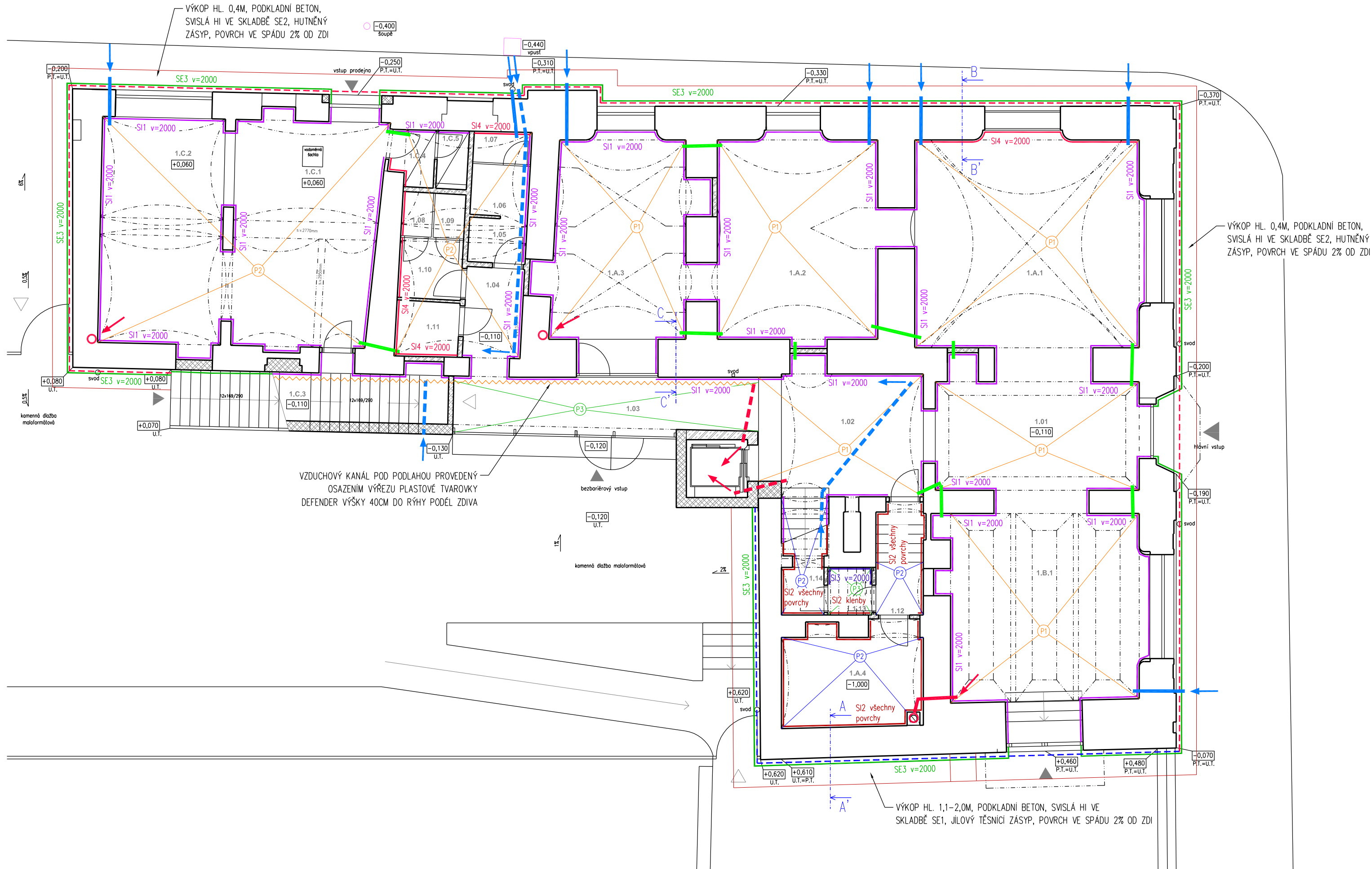


PŮDORYS SANAČNÍCH OPATŘENÍ V 1.NP



LEGENDA

SE1 – SVISLÁ HYDROIZOLACE S BITUMENOVOU STĚRKOU VE VÝKOPU POD ÚROVEŇ PODLAHY V INTERIÉRU

SE2 – SVISLÁ HYDROIZOLACE SE SILIKÁTOVOU STĚRKOU V MĚLKÉM ODKOPU

SE3 – SANAČNÍ OMÍTKOVÉ SOUVRSTVÍ V EXTERIÉRU

SI1 – SANAČNÍ OMÍTKOVÉ SOUVRSTVÍ V INTERIÉRU

SI2 – REŽNÉ ZDIVO V INTERIÉRU

SI3 – MINERALIZUJÍCÍ HYDROIZOLAČNÍ SOUVRSTVÍ S OTÍRATELNÝM NÁTĚREM – ZRUŠENO DLE POŽADAVKU KHS

SI4 – SOUVRSTVÍ S KERAMICKÝM OBKLADEM

P1 – SKLADBA PODLAHY S VĚTRANOU DUTINOU VÝŠKY 150MM

P2 – DIFÚZNĚ OTEVŘENÁ SKLADBA PODLAHY – BETONOVÁ DLAŽBA DO ŠTĚRKOVÉHO LŮŽE

P3 – KLASICKÁ SKLADBA PODLAHY S PLOŠNOU HYDROIZOLACÍ NA PODKLADNÍM BETONU

VZDUCHOVÝ KANÁL PODÉL PŮVODNÍ NOSNÉ ZDI V MÍSTNOSTI 1.03

NASÁVACÍ POTRUBÍ VZDUCHOVÉHO SYSTÉMU PODLAH VEDENÉ JÁDROVÝM VRTEM SKRZ OBVODOVÉ ZDI Z EXTERIÉRU/SUTERÉNU, ROURA KG, DN 100

NASÁVACÍ POTRUBÍ VZDUCHOVÉHO SYSTÉMU PODLAH ULOŽENÉ VE ŠTĚRKOVÉM PODSYPY PODLAHOVÉ KONSTRUKCE, ROURA KG, DN 100

PROPOJOVACÍ POTRUBÍ VZDUCHOVÉHO SYSTÉMU PODLAH VEDENÉ JÁDROVÝM VRTEM SKRZ VNITŘNÍ ZDI, ROURA KG, DN 100

ODTAHOVÉ POTRUBÍ VZDUCHOVÉHO SYSTÉMU PODLAH VEDENÉ JÁDROVÝM VRTEM SKRZ ZEĎ, ROURA KG, DN 100

ODTAHOVÉ POTRUBÍ VZDUCHOVÉHO SYSTÉMU PODLAH ULOŽENÉ VE ŠTĚRKOVÉM PODSYPY PODLAHOVÉ KONSTRUKCE, ROURA KG, DN 100

SVISLÉ ODTAHOVÉ POTRUBÍ VZDUCHOVÉHO SYSTÉMU PODLAH, VYVEDENO NAD STŘEŠNÍ ROVINU, ROURA KG, DN 125

POZNÁMKY

- PROPOJENÍ DUTINY PODLAH BUDE ZAJIŠTĚNO KROMĚ ZAZNAČENÝCH PRŮDCHŮ TAKÉ V RAMCI PRŮCHODŮ A DVEŘNÍCH OTVORŮ

- ODTAHOVÉ POTRUBÍ SYSTÉMU PODLAH V MÍSTNOSTECH 1.02 A 1.03 JE NÁPOJENO DO VÝTAHOVÉ ŠACHTY, KTERÁ JE ŘÍZENÉ ODVĚTRÁNA

- PODROBNÉ POPISY SKLADEB VIZ TECHNICKÁ ZPRÁVA ČÁSTI SANACE, PŘÍPADNĚ STAVEBNÍ ČÁST

- OMÍTKY V EXTERIÉRU BUDOU PROVEDENY S NUTOU – VODOROVNOU MEZEROU Š.10–20MM NAD TERÉNEM

- UMÍSTĚNÍ A TRASOVÁNÍ POTRUBÍ VZDUCHOVÉHO SYSTÉMU PODLAH JE PŘEDPOKLÁDANÉ, MŮŽE BYT UPŘESNĚNO DLE MOŽNOSTÍ STAVBY

- FASÁDNÍ MŘÍŽKY BUDOU BAREVNĚ SJEDNOCENY S OMÍTKOU

- NÁSLEDNÁ HYDROFOBIZACE SOKLOVÉ PARTIE FASÁDY DO VÝŠKY 10CM NAD SOKL NÁTĚREM PROTI OSTRŮJKUJÍCÍ VODĚ, NÁTĚR OPAKOVAT V RAMCI ÚDRŽBY KAŽDÝCH 5 LET

±0,000=200,40	
projekt	
Stavební úpravy a přístavba objektu	
Mírové náměstí 23/12, Bílina	
p.č. 124, 125/2, 125/3, k.ú. Bílina [604208]	
investor	
město Bílina	
Břežanská 50/4, 418 31 Bílina	
zodp. architekt	
Ing. arch. MgA. Bořek Peška, ČKA 4869	
stupeň	
Jednostupňový projekt (DŮR+DSP+DPS)	
část projektu	
D.1.5 Sanace vlhkého zdiva	
zpracoval	
SAREP PROJEKTY s.r.o. Ruprechtická 732/8, Liberec I tel.: +420 725 030 169 www.sarep.cz	
Ing. Zdeněk Štefek Ing. Lucie Pilařová	
měřítko	
1:100	
formát	
3x A4	
datum	
03/2022	
obsah	
PŮDORYS SANAČNÍCH OPATŘENÍ	
č. paré	
č. výkresu	
D.1.5.2	